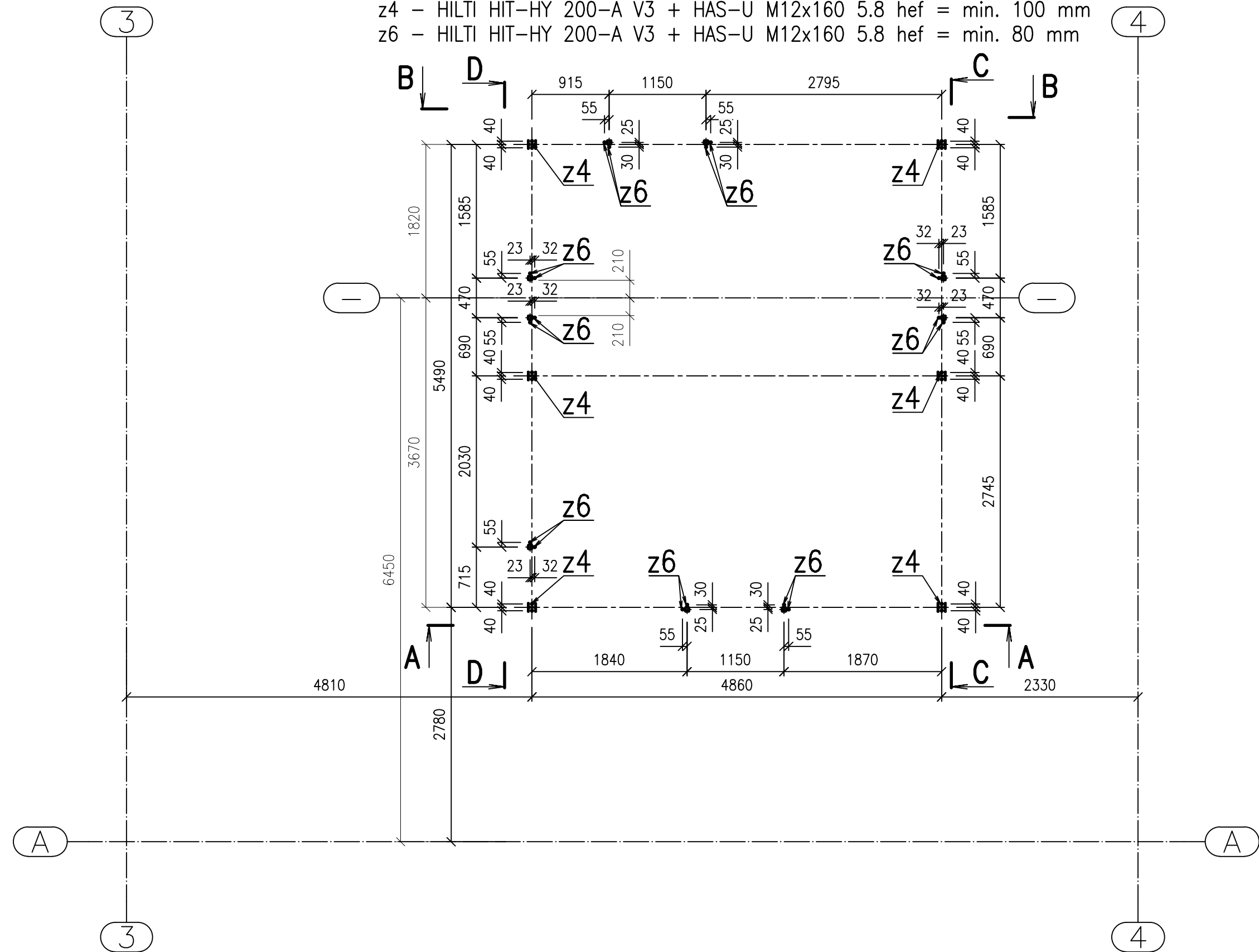


PŮDORYS KOTVENÍ

1:50

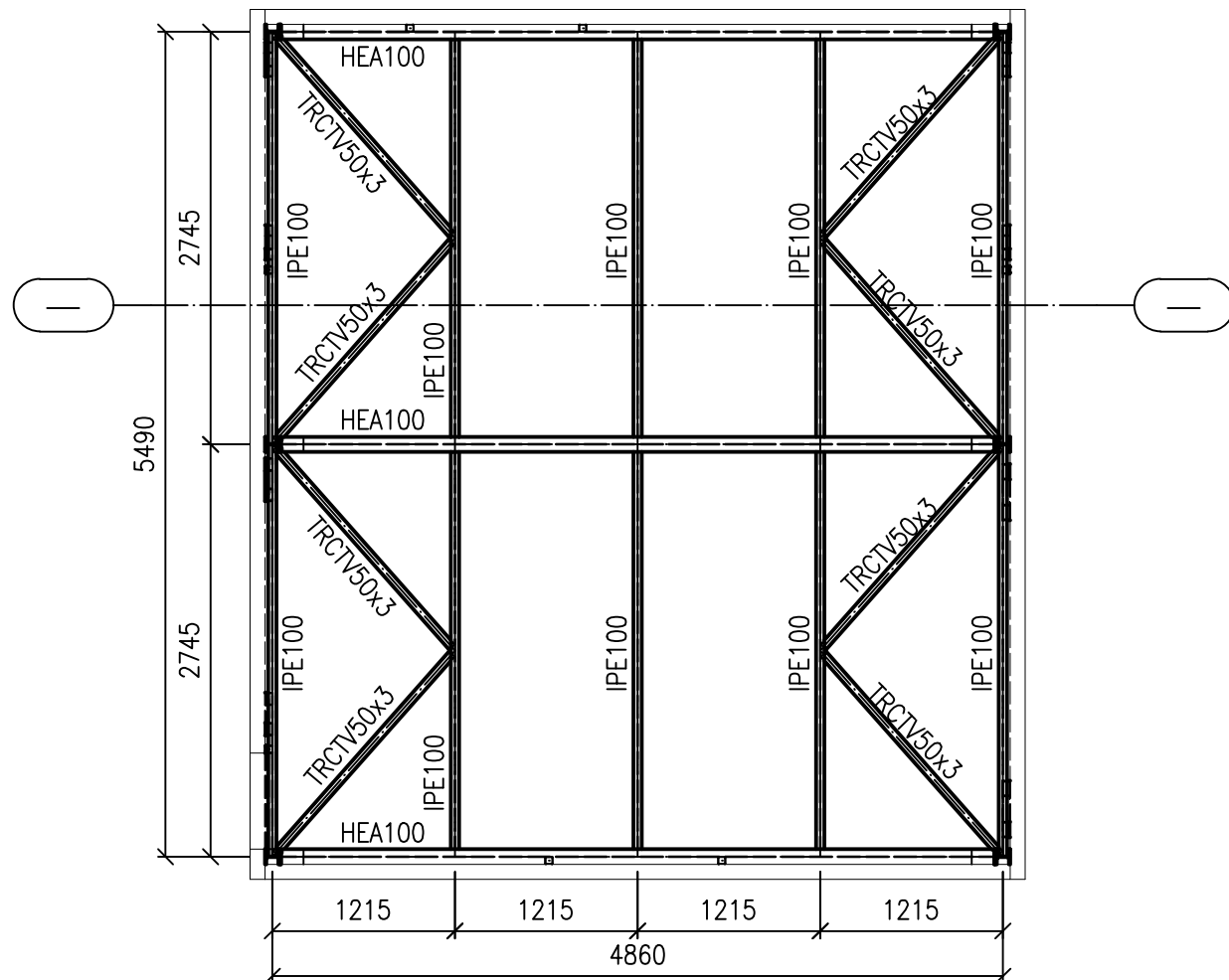
POUŽITÉ KOTVY:

z4 - HILTI HIT-HY 200-A V3 + HAS-U M12x160 5.8 hef = min. 100 mm  
z6 - HILTI HIT-HY 200-A V3 + HAS-U M12x160 5.8 hef = min. 80 mm



ÚROVEŇ +2,900m

1:50



POZNÁMKA:

- POKUD JSOU V DOKUMENTACI UVEDENY KONKRÉTNÍ FIRMY, NEBO VÝROBKY TAK JE LZE ZAMĚNIT ZA FIRMY, NEBO VÝROBKY S ROVNOCENNÝM ŘEŠENÍM.
- SOUČÁSTI DOKUMENTACE JE I TECHNICKÁ ZPRÁVA, ODSTAVEC 8 OBECNÁ UPOZORNĚNÍ A Doporučení
- POUŽITÝ MATERIÁL: S235JR
- DUTÉ PROFILY UZAVŘÍT PLECHEM P4
- NESLOUŽÍ PRO VÝROBU, NUTNO ZPRACOVAT VÝROBNÍ A REZALIZAČNÍ DOKUMENTACI
- VŠECHNY ŠROUBY MINIMÁLNĚ TŘÍDY 8.8, KOTVY 5.8
- PODLITÍ PATNÍCH PLECHŮ MINIMÁLNĚ O PEVNOSTI ZÁKLADŮ
- POSTUP OSAZOVÁNÍ VŠECH KOTEV PROVÁDĚT PODLE PODMÍNEK MANUÁLU, STANDARDU VÝROBCE

TŘÍDA PROVEDENÍ DLE ČSN EN 1090-2 EXC 2

VÝKAZ MATERIÁLU Č. ----- HP4-4-102549

±0 ≈ 525,600 m n.m.

|  |  |  |  |
|--|--|--|--|
| "DOKUMENTACE JE DUŠEVNÍM MAJETKEM FIRMY HUTNÍ PROJEKT Frýdek-Místek a.s. A NESMÍ BÝT POUŽITA BEZ JEJÍHO VĚDOMÍ." |  |  |  |
| a)   |  |  |  |

|                    |                           |  |   |               |   |
|--------------------|---------------------------|--|---|---------------|---|
| VYPRACOVAL         | ING. KATEŘINA BORTLIČKOVÁ | <div>Bortličková</div> <div>Ms</div> <div>AL</div> <div>AL</div> | <div>HUTNÍ PROJEKT</div> <div>FRÝDEK-MÍSTEK</div> <div>HUTNÍ PROJEKT Frýdek-Místek a.s.</div> |               |   |
| PROJEKTANT         | ING. MARTIN BLAŽÍK        |  | DATUM   | 05/2025       |   |
| SCHVÁLIL           | ING. ROMAN LISNÍK         |  | ÚČEL  | ZADÁNÍ        |   |
| KONTROLOVAL        | ING. ROMAN LISNÍK         |  | STAVBY  |               |   |
| INVESTOR           | AL INVEST Břidličná, a.s. |  | Č. ZAK.   | 11542-003-003 |   |
| MÍSTO STAVBY       | AL INVEST BŘIDLIČNÁ       |  | ARCHIVNÍ ČÍSLO  | HP4-2-103276  |   |
| STAVBA             | ALFAGEN                   | LISTŮ  | 1   | POČET A4      | 5 |
|                    | ETAPA 2.                  | MĚŘÍTKO  | POŘADOVÉ Č.   |               |   |
| SO 02 HALA TAO     |                           | 1 : 50   | 12  |               |   |
| VESTAVKY           |                           |  |   |               |   |
| OCÉLOVÉ KONSTRUKCE |                           |  |   |               |   |
| V3 PŮDORYSY, ŘEZY  |                           |  |   |               |   |